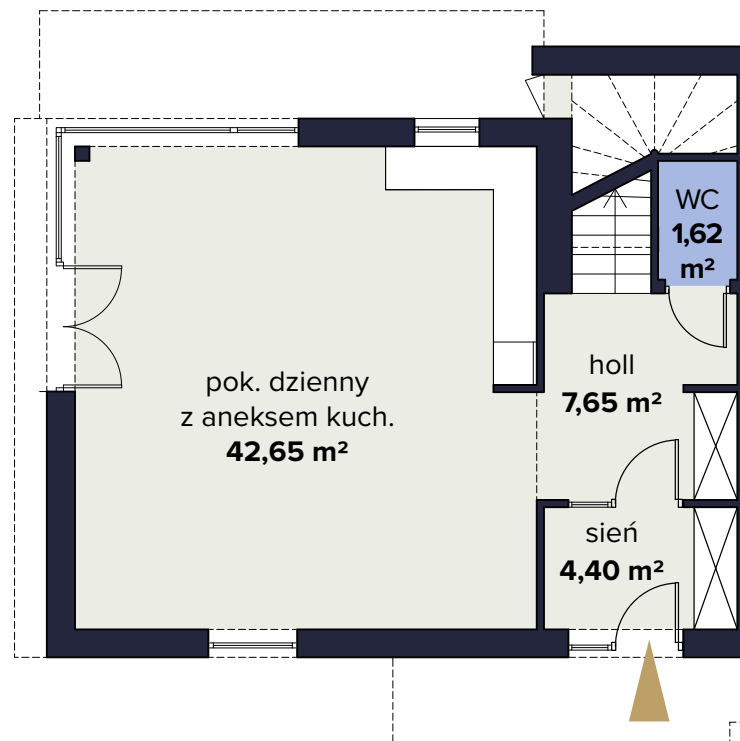


# VILLE PARKOWE II

## TYP A



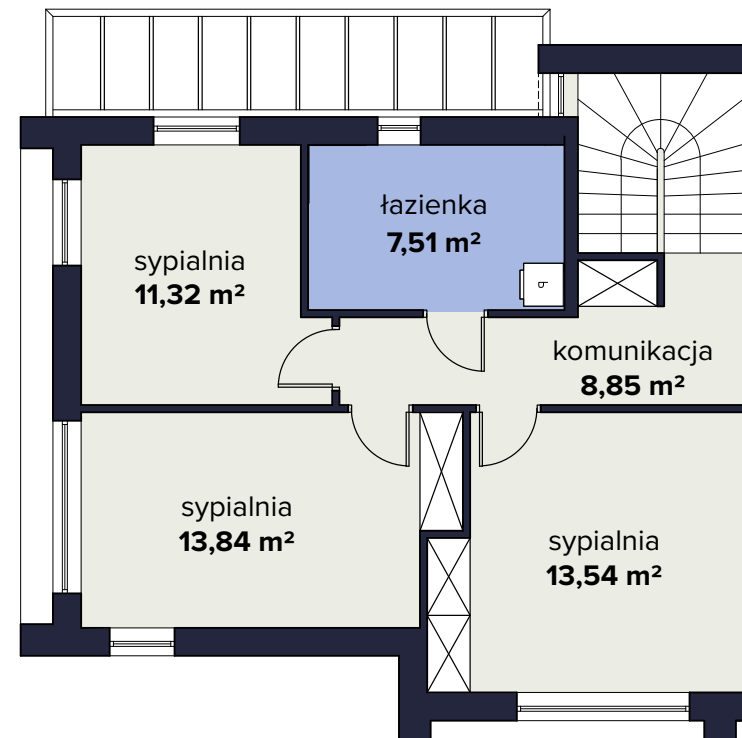
### PARTER



1	Pok. dzienny z aneksem kuch.	42,65 m <sup>2</sup>
2	WC	1,62 m <sup>2</sup>
3	Holl	7,65 m <sup>2</sup>
4	Sień	4,40 m <sup>2</sup>

**RAZEM POW.** 56,32 m<sup>2</sup>

### PIĘTRO 1



1	Sypialnia	13,54 m <sup>2</sup>
2	Sypialnia	13,84 m <sup>2</sup>
3	Sypialnia	11,32 m <sup>2</sup>
4	Łazienka	7,51 m <sup>2</sup>
5	Komunikacja	8,85 m <sup>2</sup>
6	Schody	6,28 m <sup>2</sup>

**RAZEM POW.** 61,34 m<sup>2</sup>

**BIURO SPRZEDAŻY:**

603 764 720

sprzedaz@villeparkowe.pl

villeparkowe.pl

\*powierzchnia użytkowa całego lokalu wynosi wg PN-ISO 9836:2015-12 (bez schodów) tj 115,06m<sup>2</sup>,

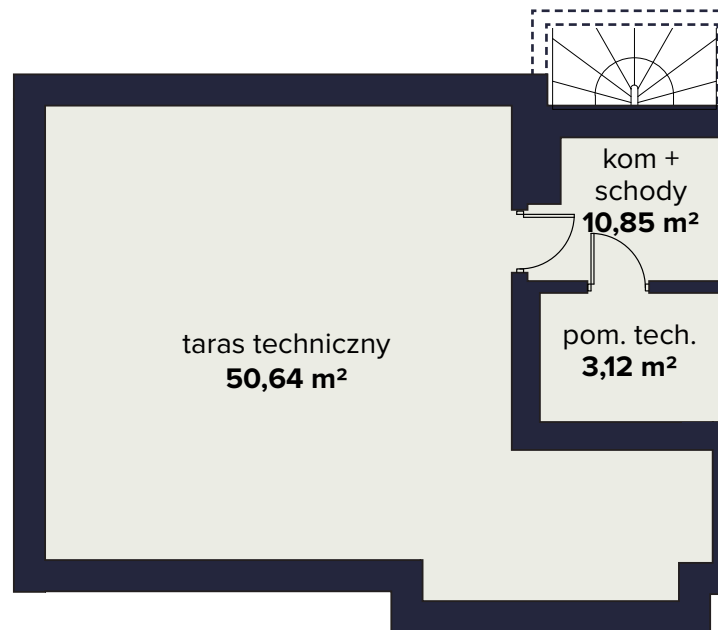
\*powierzchnia lokalu netto – czyli użytkowa plus pow. ruchu wynosi: 12,00m<sup>2</sup> (schody+ szafy wnękowe) tj 127,06m<sup>2</sup>.

# VILLE PARKOWE II

## TYP A



### TARAS



1	Taras techniczny	50,64 m <sup>2</sup>
2	Pom. techniczne	3,12 m <sup>2</sup>
3	Komunikacja + schody	10,85 m <sup>2</sup>

**ŁĄCZENIE 131,23 m<sup>2</sup>**

**BIURO SPRZEDAŻY:**  
603 764 720  
sprzedaz@villeparkowe.pl

villeparkowe.pl

\*powierzchnia użytkowa poddasza wynosi wg ISO 3,68 m<sup>2</sup>( już wliczona), rzeczywista powierzchnia podłogi 7,85m<sup>2</sup>, czyli o 4,17m<sup>2</sup> więcej niż użytkowa